

# Preise 2018

Im Garni Haus Sonnleitn schlagen Sie ein neues Kapitel der Erholung auf. Genießen Sie Ruhe, Entspannung am Schwimm-Biotop und Zeit für ausgiebige Lesestunden.

## INKLUDIERTER LEISTUNGEN:

- Frühstück
- Mini-Kühlschrank, Safe, Kabel-TV
- Hauseigene Sauna
- Aktivprogramm im Waldhof:  
Radtouren, Radverleih, Wanderungen
- Ermäßigtes Greenfee im GC Waldhof
- Golf-Schnupperkurs
- Ermäßigungen auf Zillenfahrten und Kutschenfahrten des Waldhofs

## Genießer-Arrangement

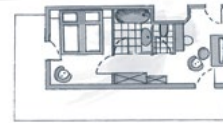
Sie wollen alle Waldhof-Leistungen auskosten? Gönnen Sie sich noch mehr Entspannung und Erholung und buchen Sie das volle Genießerprogramm. Das Genießer-Arrangement ist im Voraus für die Gesamtdauer Ihres Aufenthalts pro Zimmer zubuchbar, bzw. währenddessen für Ihre restlichen Urlaubstage.

## ZUSÄTZLICH INKL. LEISTUNGEN:

- Spa-Erlebnis mit Benutzung unserer gesamten Sauna- und Wasserwelt inkl. Badestrand
- Mittag-Snack-, Kuchen- und Jausenbuffet
- 6-gängiges Abendmenü (exkl. Getränke)
- alle Waldhof Outdoor- und Indooraktivitäten, wie z.B. Wassergymnastik, Pilates, u.v.m.

### Almrausch

Appartement (Wohn- und Schlafraum getrennt), Bad/WC teilweise getrennt, südostseitig, ca. 45m<sup>2</sup>, Balkon



### Gänseblümchen

Einzelzimmer, Bad/WC, seeseitig, ca. 25m<sup>2</sup>, Balkon



### Glockenblume

Doppelzimmer, Bad oder Dusche/WC, südseitig, ca. 23m<sup>2</sup>, Balkon



### Löwenzahn

Doppelzimmer, ostseitig, Bad/WC, ca. 26-30m<sup>2</sup>, Balkon



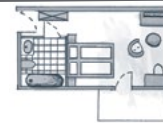
### Sonnenblume

Appartement, Doppelausziehcouch, Bad/WC, südseitig, Seeblick, ca. 38m<sup>2</sup>, Balkon



### Lavendel

Doppelzimmer, seeseitig, ca. 31-34m<sup>2</sup>, Bad/WC, Doppelausziehcouch, Balkon



### Ebner-Eschenbach

2-Zimmer-Suite, Zirbenstube, Kachelofen, Bad mit Dusche/WC, barrierefrei, ca. 50m<sup>2</sup>, südseitige Terrasse



**Preise:** Die Preise zzgl. € 1,50 Ortstaxe gelten pro Person und Übernachtung bei einer Belegung ab 2 Personen im Doppel- bzw. 1 Person im Einzelzimmer inkl. Frühstück. Die Skizzen der abgebildeten Zimmer sind nicht bindend!

**An- und Abreise:** Check-in ist ab 15 Uhr und Check-out bis 11 Uhr möglich. Der Check-in befindet sich beim Waldhof Empfang. Spätere Abreise nach Absprache mit der Rezeption gegen Aufpreis.

**Kinder:** Wir möchten das Garni Haus Sonnleitn ganz den Ruhesuchenden widmen. Mit Ihren Kindern heißen wir Sie gerne in unseren anderen Häusern in Ebner's Waldhof willkommen.

**Kontakt:** Ebner's Waldhof Garni Haus Sonnleitn  
Seestraße 4, 5330 Fuschl am See, Österreich  
T +43 6226 8405  
reservierung@sonnleitn-fuschl.at, www.sonnleitn-fuschl.at

	ab 7 Nächten		So-Fr		Fr-So, Feiertage	
	Übernachtung mit Frühstück	inkl. Genießer-Arrangement	Übernachtung mit Frühstück	inkl. Genießer-Arrangement	Übernachtung mit Frühstück	inkl. Genießer-Arrangement
Almrausch	96,-	162,-	102,-	173,-	107,-	183,-
	77,-	141,-	81,-	151,-	86,-	159,-
Gänseblümchen	84,-	162,-	89,-	173,-	94,-	183,-
	65,-	141,-	69,-	151,-	73,-	159,-
Glockenblume	71,-	137,-	75,-	147,-	79,-	154,-
	54,-	121,-	57,-	127,-	60,-	133,-
Löwenzahn	69,-	135,-	73,-	145,-	77,-	151,-
	52,-	119,-	55,-	125,-	58,-	131,-
Sonnenblume	86,-	159,-	91,-	170,-	96,-	177,-
	67,-	139,-	71,-	146,-	75,-	152,-
Lavendel	84,-	157,-	89,-	167,-	94,-	175,-
	65,-	137,-	69,-	144,-	73,-	150,-
Ebner-Eschenbach	107,-	173,-	111,-	182,-	121,-	196,-
	88,-	152,-	93,-	163,-	98,-	173,-

## SAISONZEITEN

**Hochsaison**  
8.7.2018 - 1.9.2018

**Nebensaison**  
1.5.2018 - 7.7.2018  
2.9.2018 - 4.11.2018

